

Приложение 1

Таблица 1

№ п/п	Обозначение	Наименование
1	CUM.804.11.000	Приспособление для проворота колен.вала
2	804.11.010СБ	Съемник форсунки
3	CUM.804.11.020СБ	Съемник стандартный
4	804.10.001	Кольцо для установки поршня
5	CUM.804.11.010СБ	Ключ для снятия фильтра

Приложение 2

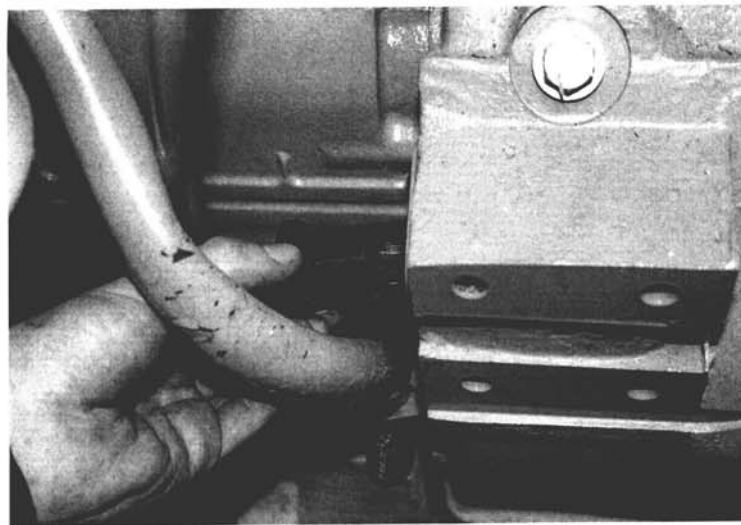


Фото 1. Установка приспособления для проворота колен.вала.

Инв. № подл.	Подпись и дата	Взам. инв. №	Инв. № дубл.	Подпись и дата				Лист
-	Нов.				СМ 37.104.17.	-2006		
Изм.	Лист	№ докум.	Подп.	Дата				

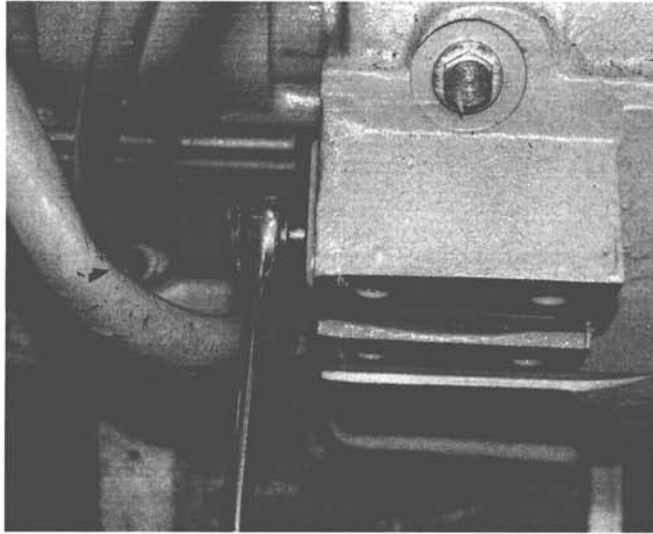


Фото 2. Проворачивание колен.вала.

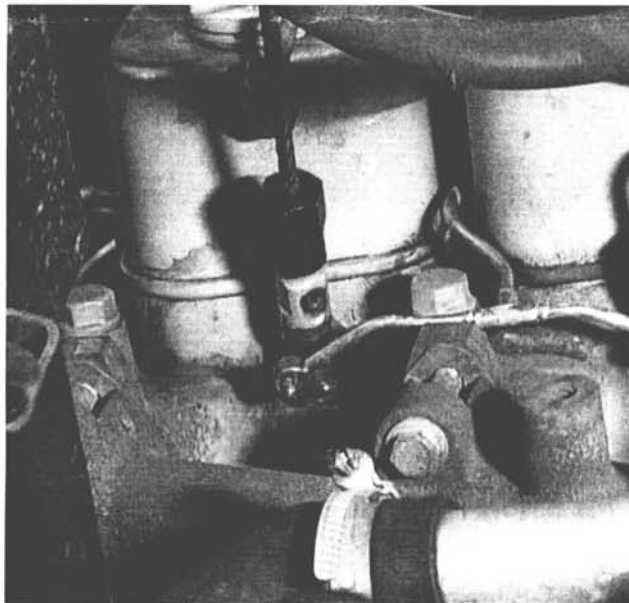


Фото 3. Снятие форсунки.

Инв. № подл.	Подпись и дата	
	Инв. № дубл.	Подпись и дата
Взам. инв. №	Инв. № дубл.	
	Взам. инв. №	Инв. № дубл.
Инв. № подл.	Подпись и дата	
	Инв. № дубл.	Подпись и дата

					СМ 37.104.17. -2006	Лист
Изм.	Лист	№ докум.	Подп.	Дата		6

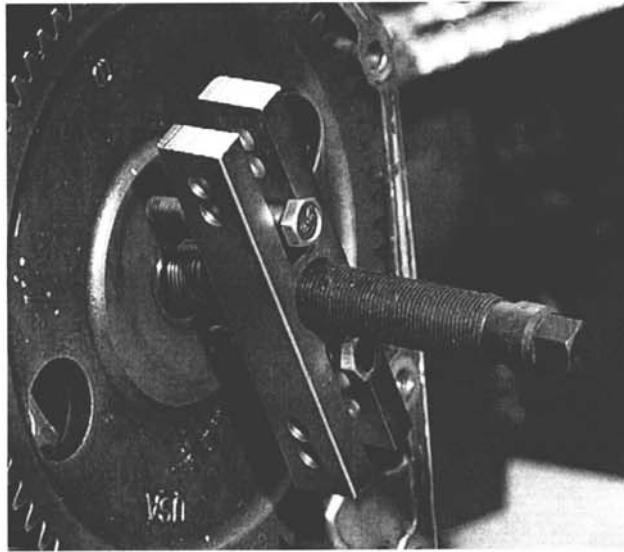


Фото 4. Снятие шестерни привода ТНВД.

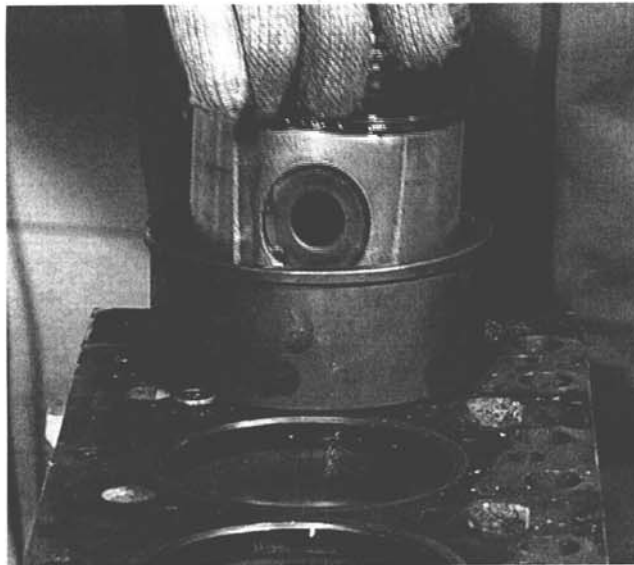


Фото 5. Установка поршня.

Инв. № подл.	Подпись и дата				Инв. № дубл.	Взам. инв. №	Подпись и дата	Инв. № подл.
	Изм.							
-	Нов.							
Изм.	Лист	№ докум.	Подп.	Дата	СМ 37.104.17. -2006		Лист	7

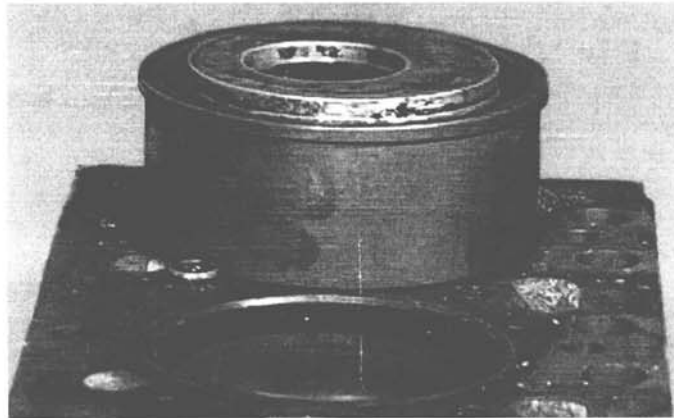


Фото 5-а. Установка поршня



Фото 6. Отворачивание фильтроэлемента.

Инв. № подл.	Подпись и дата				Инв. № дубл.	Подпись и дата	
	Взам. инв. №						
Инв. № подл.		Подпись и дата		Взам. инв. №		Инв. № дубл.	
-	Нов.					СМ 37.104.17. -2006	
Изм.	Лист	№ докум.	Подп.	Дата		Лист 8	